



# 巴彦淖尔市磴口县 国土空间详细规划 (2021—2035年) (草案公示稿)

磴口县人民政府  
2024年10月

# 目录

01/ 规划范围

05/ 用地布局

02/ 功能定位

06/ 道路交通

03/ 单元控制

07/ 蓝绿空间

04/ 布局结构

08/ 配套设施



# 1.规划范围

规划范围为磴口县巴彦高勒镇城镇开发边界区域范围。

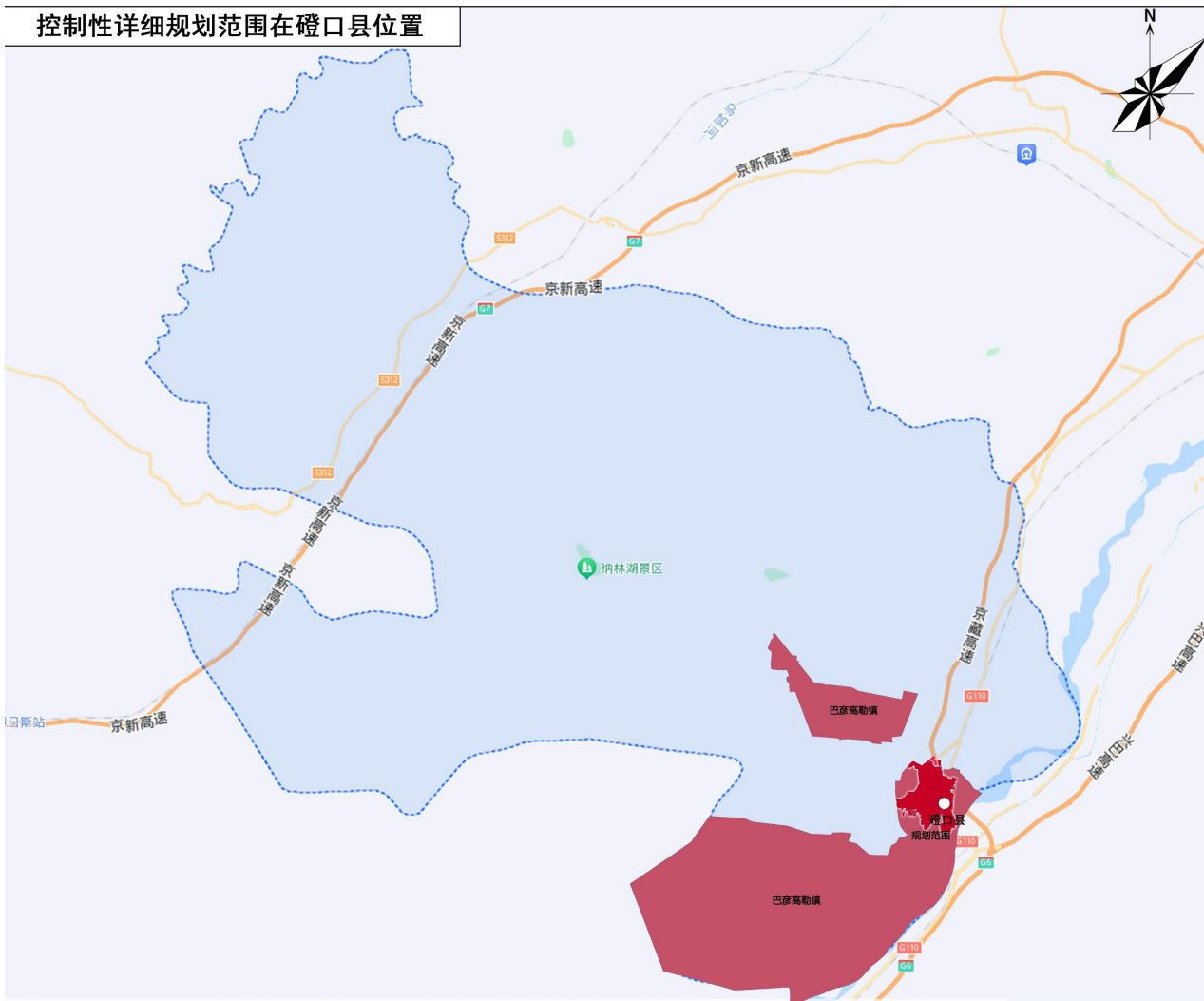
巴彦淖尔市在内蒙古自治区位置



磴口县在巴彦淖尔市位置




控制性详细规划范围在磴口县位置



## 2.功能定位


磴口县中心城区为全县的政治、经济、文化中心，是全县综合发展核心区，以公共服务、商业商务、居住生活和旅游服务为主导功能。

### 规划近期目标

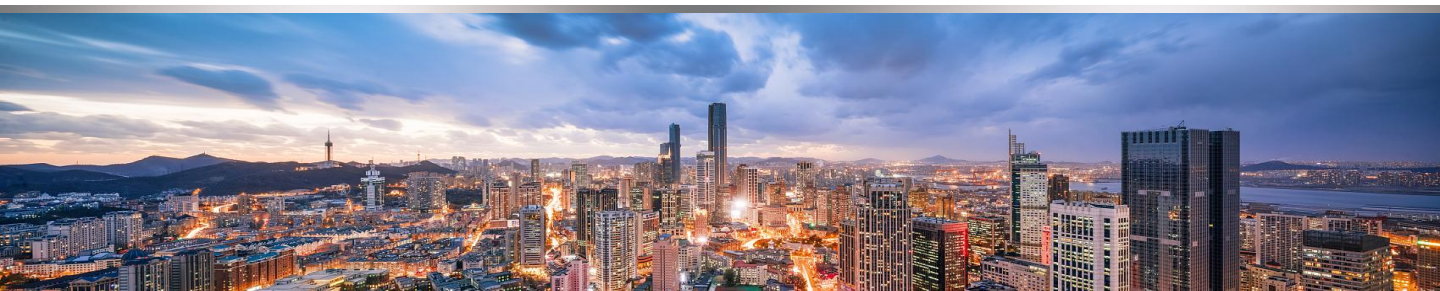


规划至2025年，市政基础设施全面建设，居住区和基本公共服务设施完善使用，中心城区建设发展框架初步形成。

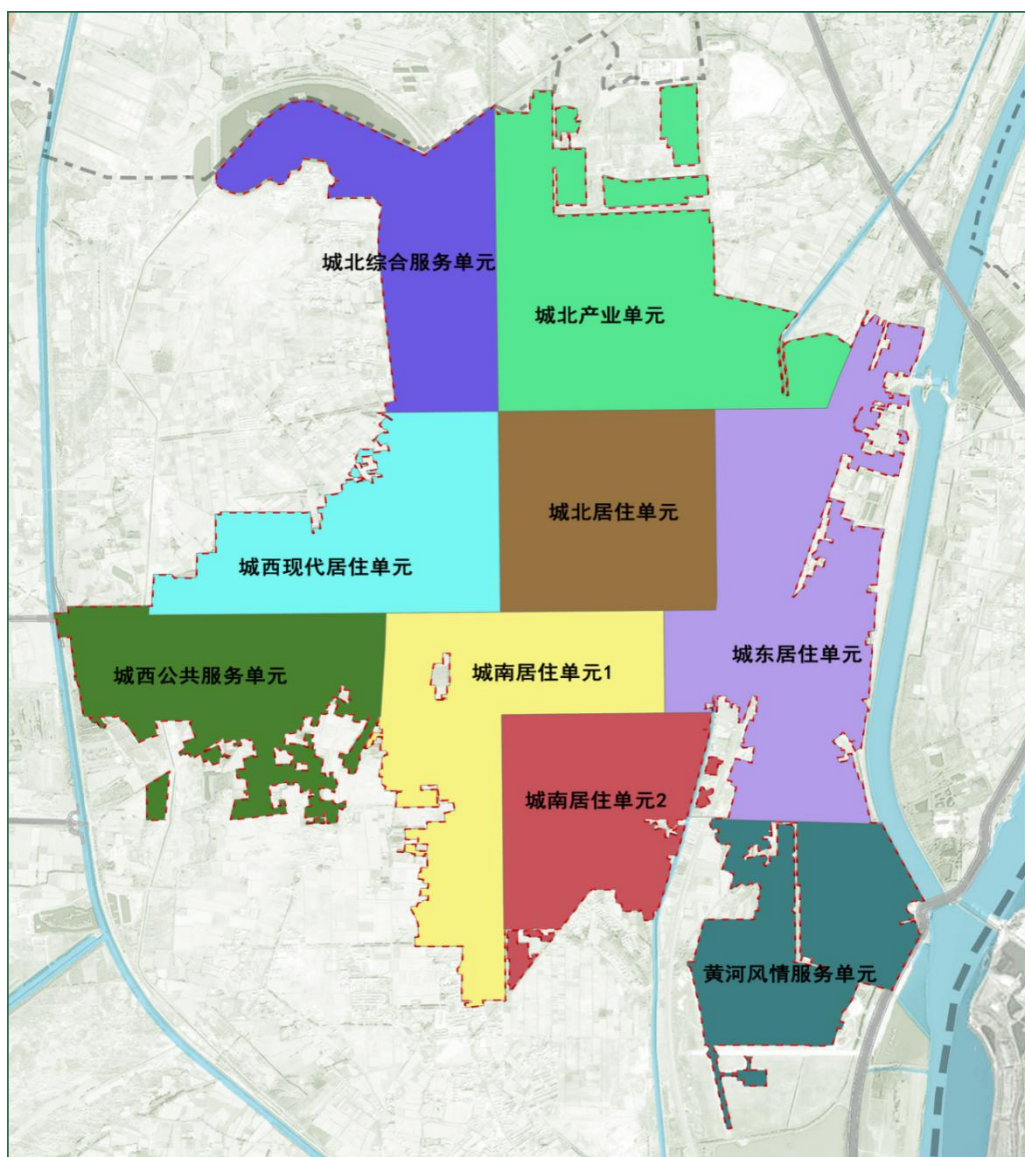
### 规划目标



规划至2035年，中心城区各类公共服务功能均等化发展，现代化基础设施完备，形成规模完善高质量发展示范城区。



### 3.单元控制



1

#### 居住生活类

城区内共划定5块居住单元，单元内以居住生活为主，重点围绕服务居民生活为主要功能，打造城区生活服务居住圈。

2

#### 综合服务类

城区内划定综合服务单元2块，单元内以公共服务设施与基础设施配建为主，满足居民日常公共服务需求，提升地区公共服务生活水平。

3

#### 绿地景观类

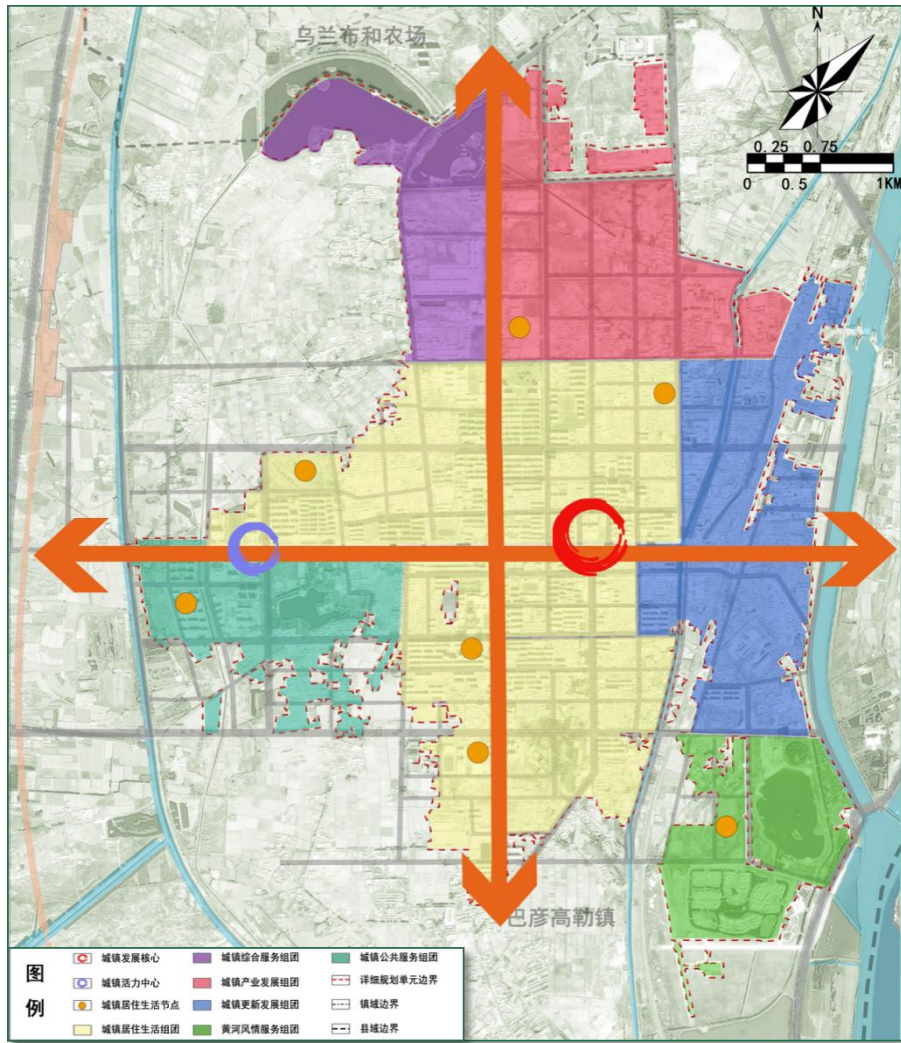
城区内划定生态景观类单元1块，单元以绿地景观功能为主，提升公共绿地范围及满足居民生态休闲游憩需求，保障城区生态功能。

4

#### 留白控制类

城区内划定留白控制类单元1块，主要为产业发展预留空间，满足城区未来产业发展需求，提升城区整体发展水平。

## 4. 布局结构



整体布局为两心、两轴、六区、多点的规划格局。

### 两心

围绕县政府、广场及周围公共服务设施，形成城镇发展核心；依托全民健身中心、人民公园以及西部行政机构组团，构建新的城镇活力中心。

### 两轴

依托东风街和贺兰路，构建城镇空间发展轴和对外联系发展轴。

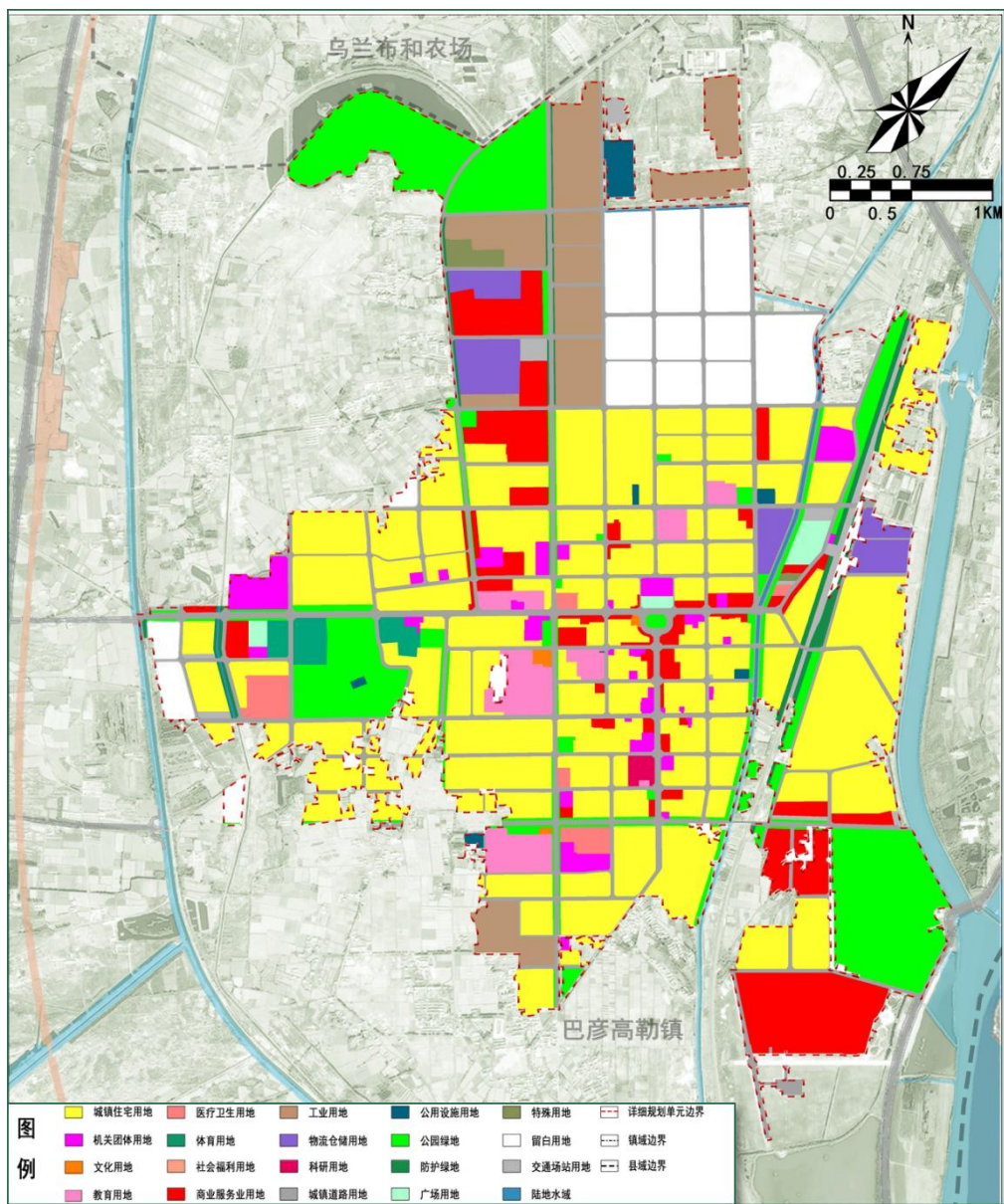
### 多点

以镇区现有的新型居住社区为依托，形成多个新型生活服务节点。

### 六区

按照中心城区的发展现状以及未来的发展要求，将城区分为六个功能组团。

# 5.用地布局



## ①混合使用：

开展土地混合使用，推动土地高效集约利用，激发城市发展活力，突破原有用地单一使用性质，实现单一土地地块多种使用性质的高度混合，建立土地功能混合使用机制，提升混合用地的功能灵活性。

## 用地布局

## ②兼容使用：

深化用地功能，推动用地功能融合，兼容各类用地性质，推动兼容功能管控，针对不合适兼容使用功能，及时更改用地性质，保障用地合理高效利用。

## 6. 道路交通

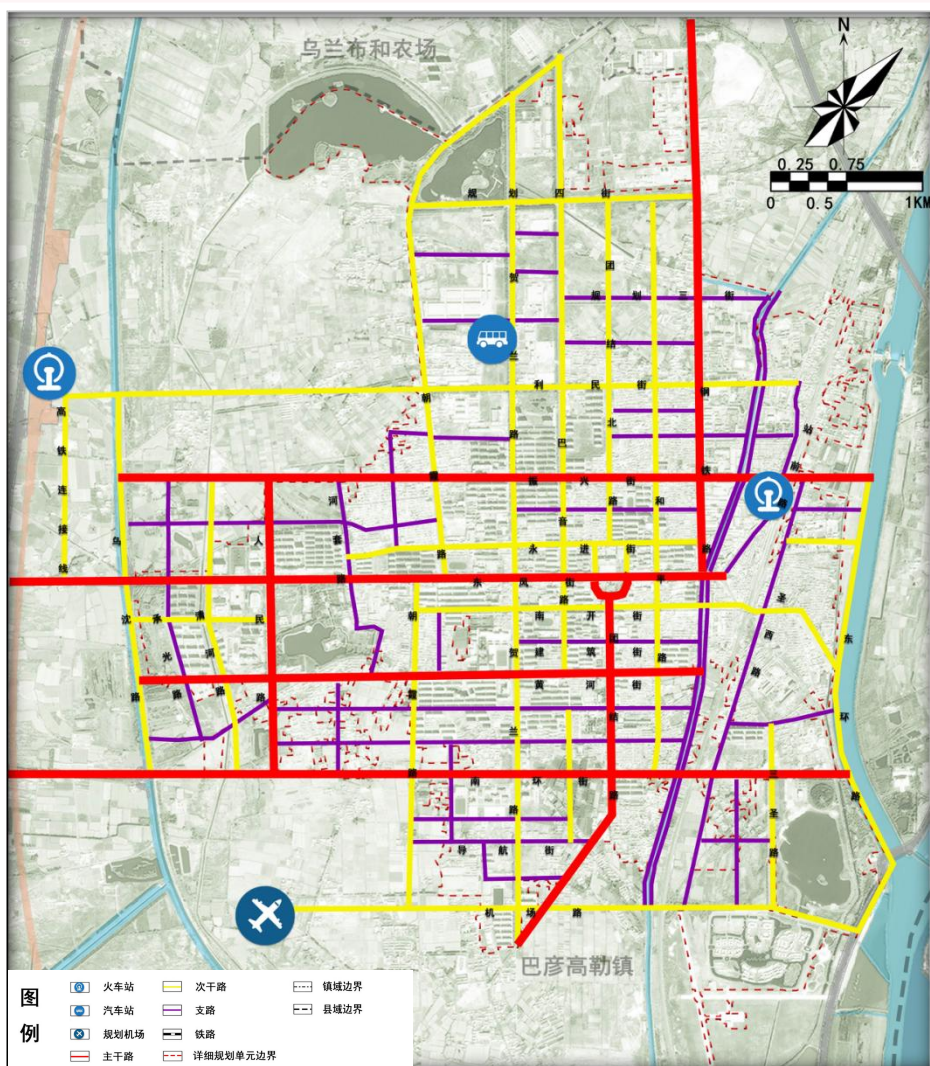
中心城区规划构建北、南、西三个方向的城市外环路，疏解过境货运交通。延续城区主次路网形态，打通主要主干路和次干路，进一步完善中心城区支路。

### 城市干道网布局：

“规划“十纵六横”方格网状道路系统。形成组团交通和组团间交通相结合的城市交通结构。

“十纵”指：沈乌路、清河路、人民路、河套路、西环路、贺兰路、巴音路、团结路、和平路、钢铁路。

“六横”指：机场路、南环路、黄河街、东风街、振兴街、利民街。





# 7.蓝绿空间

围绕城区入口与高速路连接处，建设围绕城区的环形绿网系统。



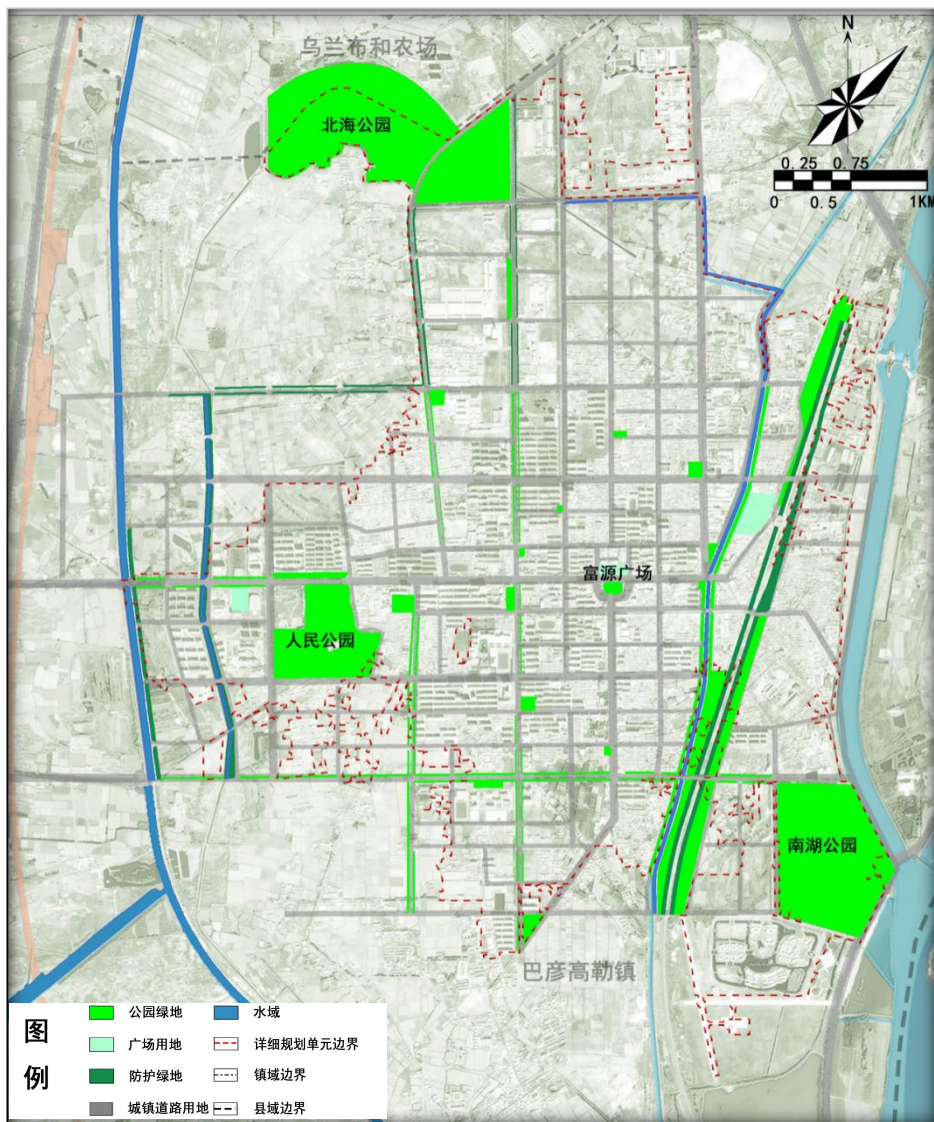
以东部东风渠及西部全民健身中心以西渠道为纵向轴线。



以城区北部利民街、中部东风路、城区南部机场路建设三条横向主要绿带。同时，加强其他林荫路建设。



按照城区现有的生态条件和城市发展要求，分别考虑各类绿地、水系、生态要素、景观要素，并从整体上加以协调综合，根据需要建设多种小游园、公园绿地社区公园绿地等城市绿地。



## 8.配套设施

### ①公共管理与公共服务体系建设：

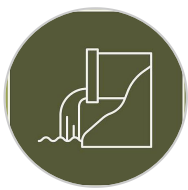
加强分级分类优化各类公共服务设施布局，形成完善的公共设施服务体系体系。规划主城区公共服务设施分县级、片区级、社区级三级设置。县级中心为县域行政商业中心、服务中心城区及周边地区。片区中心结合规划结构中的片区分片布置。社区级公共设施以社区为单位配套服务设施，服务于社区内常住人口。

### ②构建智慧安全韧性市政基础设施：



给水工程

提升供水系统安全性、可靠性



排水工程

构建分流式排水系统



供电工程

提升配电网供电质量



燃气工程

保证供气安全性与稳定性



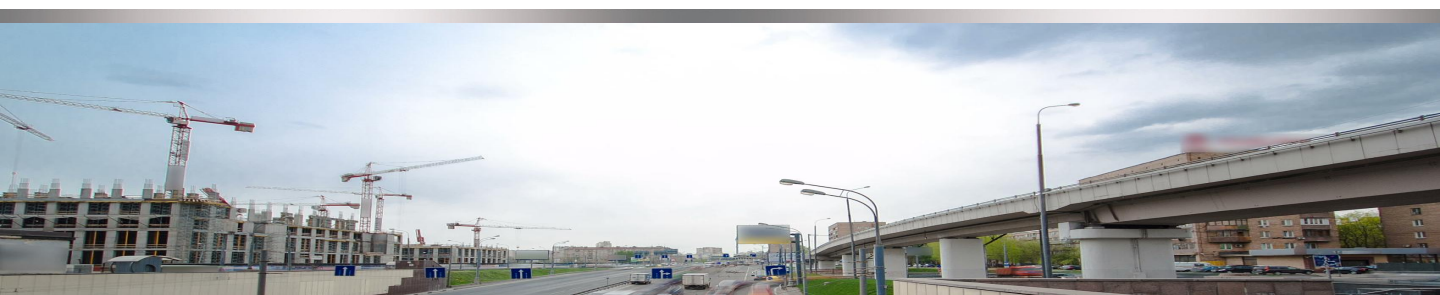
供热工程

推进分区供热、增强供热水平



环卫工程

构建合理有序、节能环保环卫工程体系建设



部分图片来自网络，如涉及版权问题，请与磴口县自然资源局联系

**公示时间：**

**2024年10月15日——**

**2024年11月15日**

**公示渠道：**

**磴口县人民政府：**

**磴口县自然资源局公众号：**

**意见建议接受渠道：**

**电子邮箱：**

**邮寄地址：**

**收件人：**

**联系电话：**

**(邮件请标注，磴口县中心城区控制性详细规划建议)**

本公示文件为征求意见稿，其中数据和内容以最终批复为准